

D-Link®

精细管控



封堵网络



—DAR 系列上网行为审计网关



精准的应用识别

全面的内容审计

精细化的管理策略

强大的统计分析能力

WIFI短信认证

简单的设备管理



# DAR-7000 系列上网行为审计网关

DAR-7000 系列上网行为审计网关提供完善的互联网访问行为管理解决方案，全面保护企业的运营效率和信息安全。DAR-7000 系列产品提供全面的应用识别和控制能力、精细化的应用层带宽管理能力、分类化的海量URL 过滤能力、详尽的上网行为审计能力以及丰富的上网行为报表，从而帮助企业快速构建可视化、低成本以及高效安全的商业网络。

## 产品应用价值

### 提高工作效率

设备可根据时间对各种上网行为进行控制，帮助管理者在工作时间限制聊天、炒股、玩游戏和看视频等工作无关的上网行为。同时设备还提供丰富的上网行为分析报告，帮助管理者及时了解员工的工作状态。

### 提升带宽价值

设备提供专业级的应用层流量控制能力，可有效控制非关键应用（如P2P 和视频流量）对网络带宽的侵占。同时设备还具备为关键应用（和用户）提供带宽保证和QOS 服务的能力，即使在出口带宽拥塞情况下亦能保证关键业务的正常使用。

### 防止机密外泄

设备可对发帖、邮件、IM、FTP 等应用所产生的外发信息根据关键字进行过滤，防止机密信息的外泄。此外设备还可对上述信息进行全面审计，以便于发生泄密事件后进行快速追溯。

### 优化应用交付

借助链路负载均衡、策略路由、智能路由选路、基于应用的带宽保证及QOS 功能，管理员可根据企业运营对网络管理的切实需求灵活制定和调整各种网络管理策略，从而优化和提高网络应用的交付效果。规避法律风险设备可详尽记录各种上网行为和发外发信息内容，满足公安部82 号令的要求。同时设备的应用封堵和URL 过滤功能可对各种存在法律风险的上网行为（如访问不良网站，发布不良信息）实施访问控制，避免因员工的不良上网行为而使企业背负法律风险。

### 网络透明可视

设备提供丰富的流量分析报表，管理者可及时了解网络流量的总体发展趋势及各种应用的流量分布情况，并据此制定科学的带宽管理策略。设备还具备详尽的上网行为统计分析能力，帮助管理者随时了解员工的工作状态，为企业管理提供科学依据。





## 产品技术优势

01

### 精准的应用识别

DAR-7000 产品除采用传统的协议/ 应用端口识别、协议/ 应用特征识别、协议/ 应用行为分析及专业的DPI/DFI 识别技术外, 还结合D-Link独有的智能模式识别方法, 以此确保对各种标准和私有网络应用及协议的精准识别。此外设备还提供对应用识别库的实时更新能力。

02

### 全面的内容审计

DAR-7000 产品除具备记录上网用户的用户名/IP/MAC/ 时间/ 流量等基础信息外, 基于先进的数据包重组和内容解码技术, 还能够正确还原各种编码格式的网页、邮件、聊天、发帖及其他外发信息内容。精细化的管理策略无论是带宽管理、应用控制、URL 过滤、外发信息过滤以及行为审计等众多管理策略均支持按用户/ 部门/ 时间/ 网络接口等多种条件的灵活组合。针对企业高层人员提供免审计KEY 功能, 避免过度审计事件的发生。

03

### 强大的统计分析能力

设备提供以表格、饼图、柱状图、折线图等多种形式展现的流量趋势发展、用户/ 应用活跃度排名、应用访问频度排名等信息, 同时还提供全面覆盖流量、用户、用户组、应用、应用类别的周期性( 周/ 月/ 季度等) 的统计分析报告, 各种分析报告可以PDF、HTML 和 ( 或 ) EXECL 格式输出。

04

### WIFI 短信认证

适用于酒餐饮、银行、商超等公共上网区域。支持手机、平板电脑、PC等移动终端设备进行动态密码短信认证。可以记录手机号及上网行为实现二次营销, 可以推送指定页面实现广告宣传。认证页面可以自定义风格。

05

### 简单的设备管理

设备提供基于HTTPS 安全协议的图形化WEB 管理界面, 该管理界面菜单组织合理, 功能项命名浅显易懂, 使得网络管理者能够快速上手管理设备, 有效削减管理成本, 提高管理效率。

## 功能介绍

### 上网行为管理

上网行为管理功能可分为网址访问控制、网络应用控制和网络内容过滤等。采用灵活的应用控制策略, 限制限制用户的各种网络访问, 提高企业的运营效率; 通过完善的内容过滤功能, 可以进行网页过滤、邮件过滤、聊天内容过滤、文件传输过滤等等, 可以规避法律风险和保证信息安全。



### 领先的应用识别技术

DAR-7000突破传统限制, 基于DPI技术, 可识别1200多种网络应用/协议, 并提供应用库的定期更新服务。

部分应用及协议列表

应用/协议	识别技术	支持应用/协议
E-mail	基于 SMTP 和 POP3 协议的邮箱。	即时通讯, 如 MSN Messenger, Yahoo Messenger, Google Talk, QQ, 等。
WEB 邮件	各种 WEB 邮箱, 如新浪, 163, 263, Yahoo, Hotmail 等。	各种社交网站, 如 Facebook, Twitter, MySpace, Orkut, LinkedIn 等。
P2P 下载	各种 P2P 下载软件 (包括加密的 P2P 应用), 如 BT, eMule/eDonkey, 迅雷, PP 酷狗, KaZA, Gnutella, Vagaa, WinMX, Winny, Share, msze 等。	各种 VOIP 协议, 如 SIP, MGCP, H.248, H.323, H.225, H.245, Ras, RTP, RTCP, TPKT 等。
P2P 流媒体	各种 P2P 流媒体应用 (包括加密的 P2P 流媒体), 如 PPLive, PPStream, UUSEE, QQLive, QQVOD, Thunder, DapPlayer, Funshion, iKu, PPFilm, yesky 等。	各种搜索引擎, 如谷歌, 必应, 雅虎, 中搜, 有道等。
HTTP 流媒体	各种 HTTP 流应用, 如 tudou, youku, 6rooms, ku6, bku, vqaa, YouTube, RTSP Streaming Media, Microsoft Streaming Media, Rox TV, YouVideo, Mofile, 56.COM 等。	各种远程访问应用及协议, 如 Netbios, Telnet, RDP, SNMP, VNC, IUCP, RPC, Rlogin, SSH, Samba, PCAnywhere, 等。
文件传输	各种文件传输应用及协议, 如 HTTP 下载, MSN 传文件, QQ 传文件, FTP, TFTP 等。	代理访问, 如 HTTP 代理, SOCKS4/SOCKS5 代理等。
数据库访问	各种数据库访问应用, 如 SQLserver, MySQL, Oracle, Sybase, DB2 等。	各种 IP 网络协议, 如 ARP, BGP, DNS, DHCP, GRE, ICMP, ISAKMP, NTP, RADIUS, RAP, STUN, SSDP 等。

### 上网行为审计

上网行为审计功能可以对用户的各种上网行为进行记录, 并提供了查询和检索方式。设备内置的工业级硬盘, 完全满足公安部82令要求保存60天上网日志的要求, 并且硬盘存储可自动回滚, 免除对硬盘的维护。

网站访问记录

查看邮件内容

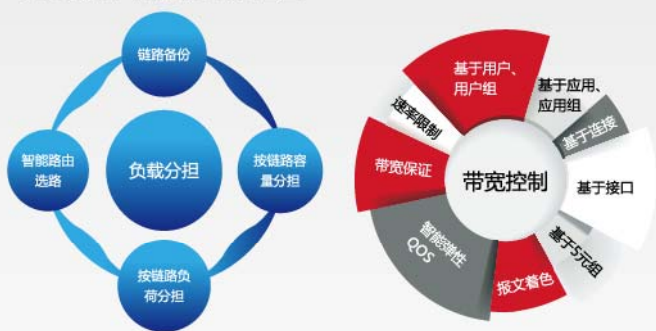
### WIFI短信认证功能

DAR-7000产品提供短信授权功能, 允许用户通过手机短信获取登陆密码。适用于酒店/餐饮/娱乐, 以及如: 电影院待客区、银行营业点待客区、连锁体检中心待客区、连锁餐饮企业、连锁培训机构等提供WiFi上网服务场所。



## 带宽流量及链路管理功能

提供精细的、全面的流量管理功能，保障核心应用带宽、优化带宽的利用率，提升网络稳定性。



链路负载均衡，提升带宽容量

流量精细控制，优化带宽资源

## 流量分析功能

提供完整的流量分析报告，包括可视化图形和图标显示，基于用户和应用的流量排名，实时和历史流量分析，流量趋势分析等等。



## 报表中心功能

提供了4大类50多种小类报表功能，全面满足网络管理者对用户网络行为的分析。并且支持html及PDF导出功能。



## 应用统计功能

提供对网站访问统计、邮件收发统计、在线聊天统计、论坛发帖统计、目的IP统计功能，便于管理者全面掌握用户上网行为。



## 功能总览

### 流量控制

- 多线路流控
- 用户/组流控
- 最大带宽限制
- 保障带宽
- 预留带宽
- 应用流控
- QoS配置
- 会话数限制
- 实时流量分析
- 历史流量分析

### 行为管理

- 网站访问管理
  - URL分类阻断
  - URL黑/白名单
  - URL重定向
- 网络应用管理
  - 对应用协议库中网络应用的阻断
- 网络内容过滤
  - 网页论坛过滤
  - 网页搜索过滤
  - 电子邮件过滤
  - 网络聊天过滤
  - 文件传输过滤

### 行为审计

- 行为审计
  - 网站访问
  - 论坛发帖
  - 博客/微博
  - 电子邮件
  - 网页搜索
  - 网络聊天
  - 网络电话
- 审计告警
  - 审计关键字告警
- 免审计Key

### 防火墙

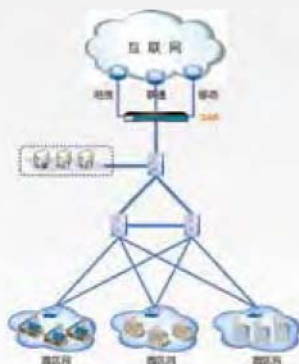
- 路由功能
  - NAT, PNAT
  - 链路负载均衡
  - 策略路由/智能路由
- VPN功能
  - IP Sec VPN
  - L2TP VPN
  - PPTP VPN
- 抗攻击功能
  - ARP攻击检测
  - IP冲突检测
  - DHCP欺骗检测

### 其他功能

- 统计分析报表
  - 流量分析报表
  - 用户分析报表
  - 应用分析报表
  - 时间分析报表
- Web认证
- IP&MAC绑定
- 实名同步
- 协议库自动升级
- URL库自动升



## 桥接部署



### 方案优势

路由模式可使用设备的全部功能，包括路由（NAT）、负载均衡、流量控制、应用阻断、内容过滤和审计等，并可取代传统路由器或防火墙作为出口网关，节省网络总体投资。

### 使用建议

建议在新建网络或替换原有网络中性能不足的出口网关设备（路由器或防火墙）时采用本模式部署，从而节省投资，并可对上网行为进行全面的管理和审计。

## 桥接部署



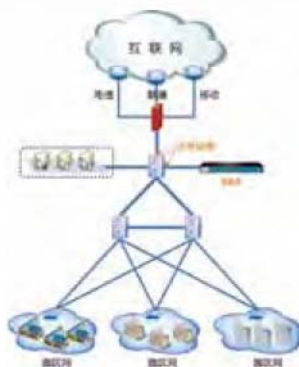
### 方案优势

桥接模式下设备不具备NAT功能，但仍可以发挥设备对网络流量的控制以及对内容的过滤和审计功能。可使用的功能包括流量控制、应用阻断、内容过滤和审计等。以桥接模式部署还可以减少设备接入对原有网络拓扑及配置的影响。

### 使用建议

建议在当前正常使用的网络中采用本模式部署，以减少设备上对网络拓扑及配置的影响，并可弥补路由器（或防火墙）在上网行为管理方面的不足，对网络中的上网行为进行全面的管理和审计。

## 旁路部署



### 方案优势

镜像旁路模式仅可使用设备的审计功能（不具备各种控制和过滤功能）。以镜像旁路模式部署完全不需要对原有网络拓扑进行变更，并可避免由于审计设备突发的异常故障而导致网络中断。

### 使用建议

建议在纯审计应用场合，且交换机支持镜像功能时采用本模式部署。但当被镜像的总流量大于镜像目的端口的出方向流量支持能力时不建议使用本模式，此时建议使用分光旁路模式。

## 旁路部署



### 方案优势

分光旁路模式仅可使用设备的审计功能（不具备各种控制和过滤功能）。以分光旁路模式部署时需要在光纤线路中放置分光器，但不需要更改网络中的设备配置，并可避免由于审计设备突发的异常故障而导致网络中断。

### 使用建议

建议在纯审计的应用场合，且不具备镜像旁路审计条件时采用本模式部署。注意，本模式仅支持光纤线路环境。

# D-Link®



免费技术热线: 400-629-6688 网址: <http://www.dlink.com.cn>

**D-Link®**

**北京分公司**

电话: 010-58257789  
传真: 010-58257790

**上海分公司**

电话: 021-52068899  
传真: 021-52063500

**广州分公司**

电话: 020-38886188  
传真: 020-38886088

**成都分公司**

总机: 028-85289966  
传真: 028-85289968

**沈阳联络处**

电话: 024-83953341/3445/3745/9150  
传真: 024-83953112

**济南联络处**

电话: 0531-82398240/41/42/43  
传真: 0531-82398243

**福州联络处**

电话: 0591-83304126/27  
传真: 0591-83304127

**杭州联络处**

电话: 0571-87758991  
传真: 0571-87758994

**武汉联络处**

电话: 027-87440709/0710

**南京联络处**

电话: 83328440/42/43/49  
传真: 025-83301996

**郑州联络处**

电话: 0371-65383901/02/03  
传真: 0371-65383904

**西安联络处**

电话: 029-87868271/72  
传真: 029-87868211

**石家庄联络处**

电话: 0311-86918710/11/18  
传真: 0311-86918712

**山西联络处**

电话: 0351-7555675  
传真: 0351-7555674

**深圳联络处**

电话: 0755-83433133  
传真: 0755-83433133-222

**哈尔滨联络处**

电话: 0451-82563271  
传真: 0451-82563281

**江西联络处**

电话: 0791-86224316/97681  
传真: 0791-86224318

**合肥联络处**

电话: 0551-3629219  
传真: 0551-3612405

**长沙联络处**

电话: 0731-84166466  
传真: 0731-84143066

**南宁联络处**

电话: 0771-5770314  
传真: 0771-5677874

**重庆联络处**

电话: 023-68796995

**昆明联络处**

电话: 0871-8588278  
传真: 0871-8588278